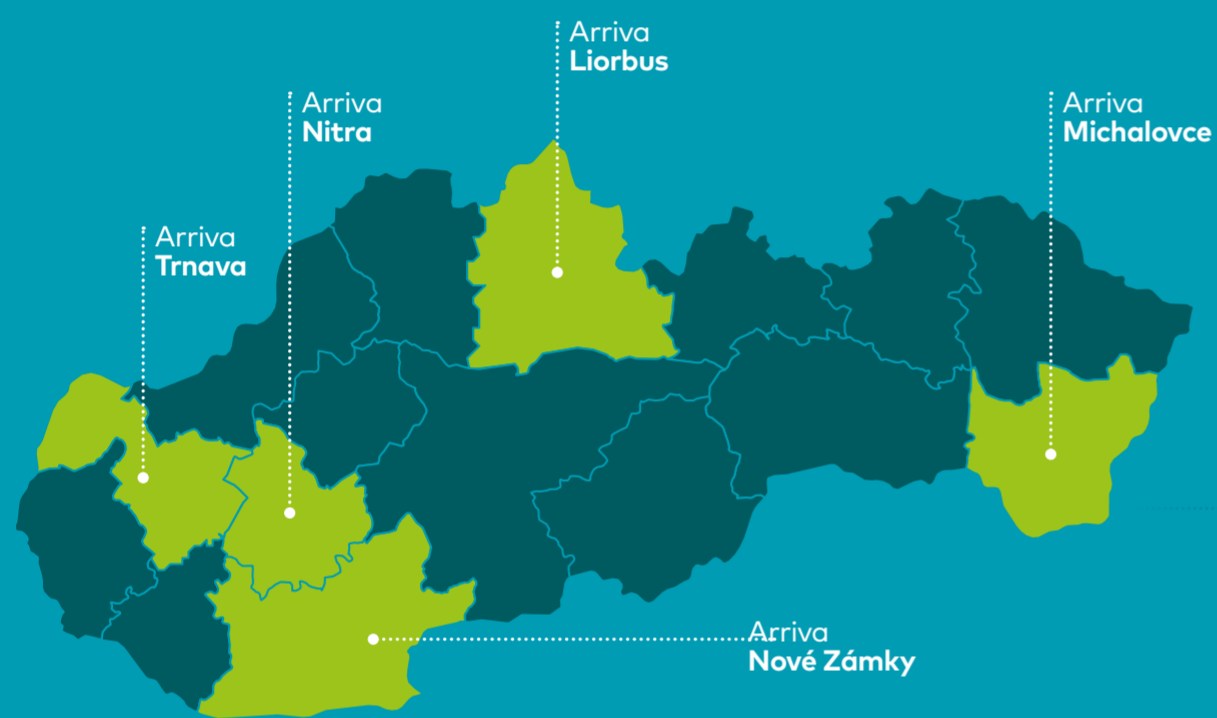


# 10 ROKOV

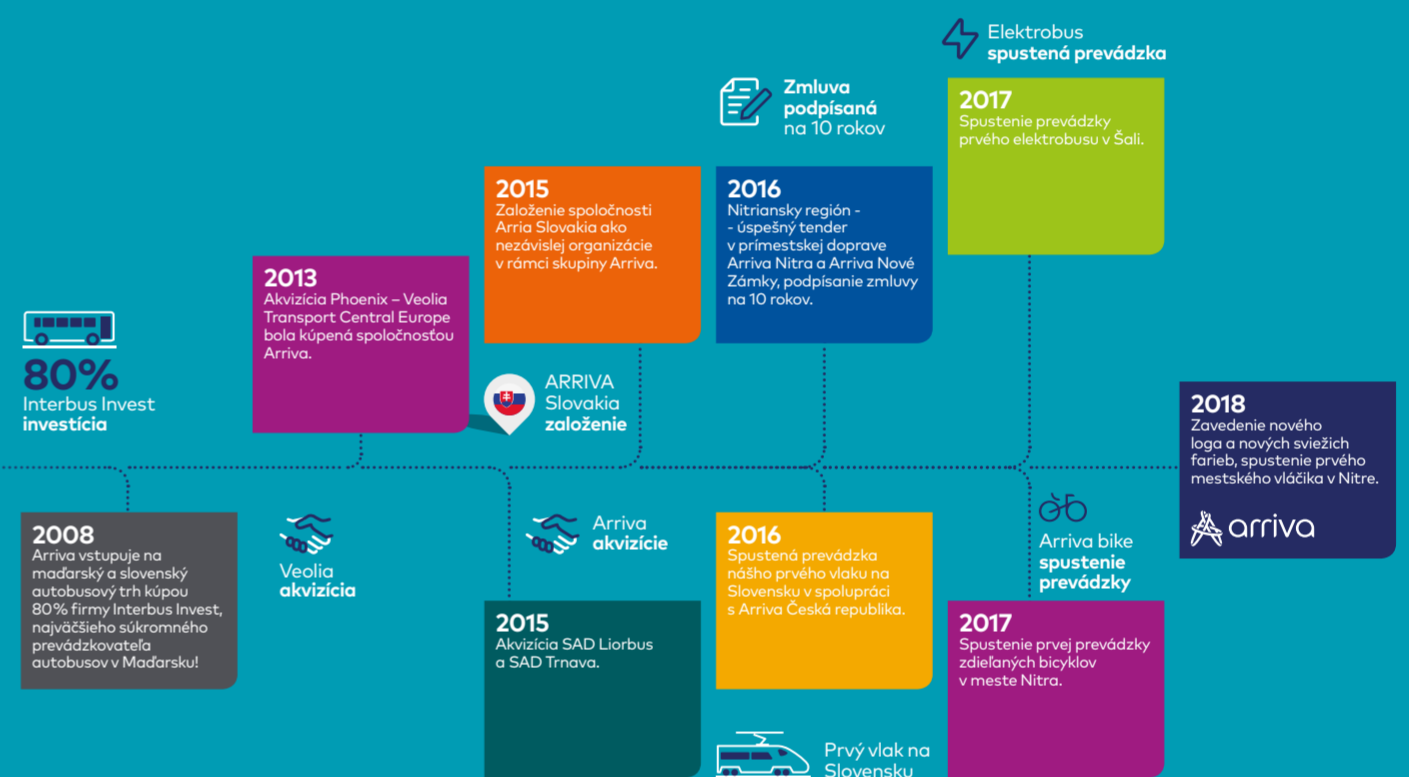


## ARRIVA NA SLOVENSKU SPOLU SME PODRÁSTLI

### Naše spoločnosti



### Naše míľniky



### Priemerný počet autobusov

1,350

Year	Count	Trend
2009	616	
2010	589	↓
2011	560	↓
2012	524	↓
2013	522	↓
2014	829	↑
2015	1,029	↑
2016	1,353	↑
2017	1,350	↓
2018*	1,350	→

### Priemerný počet zamestnancov

2,367

Year	Count	Trend
2009	1,045	
2010	1,025	↓
2011	1,006	↓
2012	983	↓
2013	977	↓
2014	1,507	↑
2015	1,827	↑
2016	2,384	↑
2017	2,367	↓
2018*	2,400	↑

### Výkony v kilometroch

72 miliónov km ročne

Year	Count (miliónov)	Trend
2009	34,495	
2010	32,800	↓
2011	30,804	↓
2012	30,999	↑
2013	30,283	↓
2014	46,005	↑
2015	55,883	↑
2016	72,764	↑
2017	71,951	↓
2018*	71,000	↓

\*plán

Všetky údaje sú zaokrúhlené smerom nadol.

#### Legenda

- 1x bus = 100 autobusov
- 1x osoba = 100 zamestnancov
- 1x tachometer = 10 miliónov km